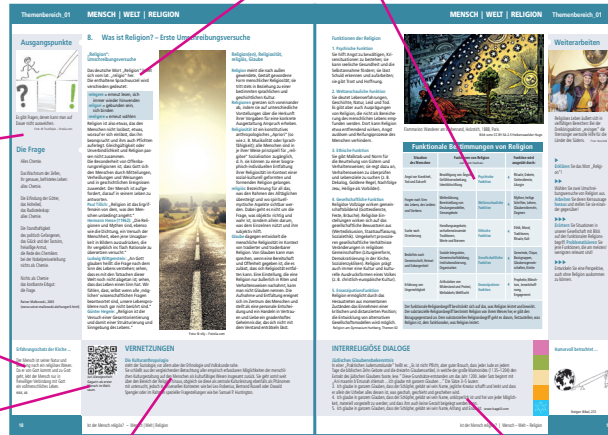


# Der Aufbau der Hefte

## Präsentationsbereich

– der Inhalt: klar gegliedert, kompakt, verlässlich



## Ausgangspunkte

– der anthropologische Zugang

## Erfahrungsschatz der Kirche

– der Blick in die Glaubensgeschichte

## Der QR-Code

– ein Link in die Welt

## Vernetzungen

– ein Einordnungsimpuls in die Geisteswissenschaft

## Interreligiöse Dialoge

– ein Blick auf eine der großen Weltreligionen

## Weiterarbeiten ...

– entlang der Anforderungsbereiche  
Reproduktion, Transfer, Reflexion

## Humorvoll betrachtet ...

– ein Lernanlass mit Augenzwinkern